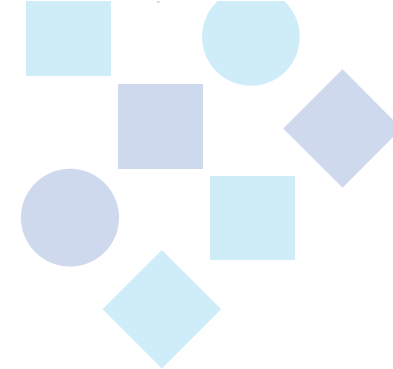


# MODALIDADES Y LINEAMIENTOS PARA EL SEMESTRE 2022-1



MODALIDAD	 <b>MODALIDAD VIRTUAL</b> (Sincrónica/sincrónica-asincrónica)	 <b>MODALIDAD VIRTUAL ASINCRÓNICA</b>	 <b>MODALIDAD SEMIPRESENCIAL</b>	 <b>MODALIDAD MODULAR/ BLOQUE</b>	 <b>MODALIDAD PRESENCIAL HÍBRIDA</b>	 <b>MODALIDAD PRESENCIAL</b>
DURACIÓN	 <b>DURACIÓN</b> 15 semanas	 <b>DURACIÓN</b> 15 semanas	 <b>DURACIÓN</b> 15 semanas	 <b>DURACIÓN</b> 7 semanas	 <b>DURACIÓN</b> 15 semanas	 <b>DURACIÓN</b> 15 semanas
SEMANAS EN LÍNEA	 <b>EN LÍNEA</b> 15 semanas en línea	 <b>EN LÍNEA</b> 15 semanas en línea	 <b>EN LÍNEA</b> 10 semanas en línea	 <b>EN LÍNEA</b> 5 semanas en línea	 <b>EN LÍNEA</b> A decisión del estudiante: - 15 semanas en el aula de retransmisión. - 15 semanas online. - 15 semanas de presencia alternada.	 <b>EN LÍNEA</b> Ninguna semana en línea
SEMANAS EN CAMPUS	 <b>EN CAMPUS</b> 0 en UNIBE	 <b>EN CAMPUS</b> 0 en UNIBE	 <b>EN CAMPUS</b> Asistencia por 5 semanas en UNIBE	 <b>EN CAMPUS</b> Asistencia por 2 semanas en UNIBE	 <b>EN CAMPUS</b> Dos horas máximo en el aula de retransmisión en UNIBE	 <b>EN CAMPUS</b> 15 semanas en UNIBE y otros espacios asignados por la Escuela
CUPO SECCIÓN	 <b>CUPO</b> 40 estudiantes	 <b>CUPO</b> 40 estudiantes	 <b>CUPO</b> 40 estudiantes	 <b>CUPO</b> 40 estudiantes	 <b>CUPO</b> 40 estudiantes	 <b>Pendiente de aprobación</b>
AFORO EN CAMPUS	 <b>AFORO</b> 0 estudiantes	 <b>AFORO</b> 0 estudiantes	 <b>AFORO</b> 20 estudiantes	 <b>AFORO</b> 20 estudiantes	 <b>AFORO</b> 20 estudiantes	 <b>Pendiente de aprobación</b>

# Preguntas Frecuentes

## Modalidades de Clases Semestre 2022-1

La Universidad Iberoamericana ha adaptado su oferta académica a los requerimientos de prevención dictados por la pandemia y los requerimientos del MESCyT. Para el semestre Septiembre-Diciembre 2022-1 se alternará la docencia entre clases virtuales, semipresenciales y presenciales de manera que podamos cumplir con los objetivos académicos propuestos cuidando la salud.

**¿Todas las materias se ofrecen en las distintas modalidades y yo elijo la que me conviene?**

No, cada sección de cada materia tiene definida la modalidad en la que será impartida y puede ser: virtual híbrida, virtual asincrónica, semipresencial, modular, presencial híbrida, o presencial.

**¿Cómo sabré en cuál modalidad se ofrecerán las materias que me corresponde cursar?**

En el momento de la selección cada sección tiene indicada la modalidad. Las modalidades indicadas están sujetas a cambios de acuerdo con la evolución de la pandemia.

**¿Si selecciono una modalidad para una materia, todas las demás asignaturas que seleccione deberán ser en la misma modalidad?**

No, cada bloque tiene definido distintas modalidades para las asignaturas, por lo que el horario reflejará una combinación de modalidades, dependiendo de lo establecido por tu escuela y la selección que realices.

**Para las sesiones que me toca ir presencial, ¿elijo yo el día que iré presencial o lo avisa el profesor?**

El docente indicará en la primera semana de clases en su planilla pedagógica las fechas en las cuales debes de asistir al campus, por defecto la primera semana de clases es virtual para las materias semipresenciales, modulares y presenciales híbridas. Las materias presenciales comienzan desde la primera semana de clases en el campus.

**Si la clase es presencial, ¿es obligatorio ir?**

Sí, las clases presenciales y las modalidades con encuentros presenciales requieren asistencia al campus. De acuerdo con la modalidad, la frecuencia de los encuentros es la siguiente:

- **Virtual.** No tiene encuentros en el campus.
- **Semipresencial.** 5 encuentros en el campus.
- **Modular.** 2 encuentros en el campus.
- **Presencial híbrida.** Puedes ir al campus las 15 semanas, o algunas semanas, o tomar la clase virtual. El docente asiste al campus las 15 semanas.
- **Presencial.** Todos los encuentros son en el campus.

# Preguntas Frecuentes

## Modalidades de Clases Semestre 2022-1

### ¿Cómo se mantendrá el aforo en 20 estudiantes para los encuentros presenciales?

El docente te indicará la fecha en la que te corresponde asistir al campus y colocará en el aula virtual el material de clase y las asignaciones para los que no les toca ir ese día.

### Si la clase es semipresencial, ¿el profesor repetirá la clase de forma virtual si no voy?

No, el docente imparte la clase presencial los días presenciales y virtuales los días virtuales.

### Si tengo una clase virtual seguida de una presencial, ¿qué hago?

La universidad ha hecho el esfuerzo de acomodar los horarios de manera que tengas tiempo de traslado entre una clase y otra. Excepcionalmente, los estudiantes que presenten esta situación dispondrán de espacios en el campus destinados para conectarse a sus clases. Las Escuelas tendrán la información disponible cuando inicien las clases.

### Si la sección de clases bajo la modalidad que deseo cursar está llena, ¿qué debo hacer?

Las secciones de clases tendrán los cupos y capacidades habituales. Si la sección está llena, deberás elegir otra sección disponible, aunque tenga una modalidad diferente.

### ¿Cómo funcionan las nuevas aulas para la modalidad presencial híbrida?

Estas aulas están equipadas con tecnología de pizarras inteligentes, audio y video que permiten que el docente comparta el contenido con los estudiantes presentes y con los que asisten de manera virtual sincrónica. Los estudiantes de ambos espacios pueden verse unos a otros e interactuar entre sí a través de las cámaras y pantallas colocadas en el aula accediendo al aula virtual actual.

### ¿Cuáles medidas tengo que tomar cuando asisto de forma presencial a clases para no enfermarme?

Continúa con el uso de la mascarilla en todo momento, lávate las manos con frecuencia y mantén una distancia de seguridad. Si no te encuentras bien, quédate en casa. En caso de que tengas fiebre, tos o dificultad para respirar, busca atención médica.

# Preguntas Frecuentes

## Modalidades de Clases Semestre 2022-1

### ¿Cuáles son las razones válidas para no asistir a las clases presenciales?

Las inasistencias se acumulan fácilmente y afectan el aprendizaje. Te invitamos a reducir las mismas programando tu tiempo y organizándote con anticipación para ir al campus en las fechas que te corresponde. Si tienes un problema de salud que te impida ir a clases, presenta el certificado médico correspondiente, el mismo será validado por la unidad de salud de la universidad.

De acuerdo al Reglamento Académico, el estudiante debe cumplir con el requisito de asistir a un 80% de las clases teóricas y a un 90% de los laboratorios y clases prácticas para tener derecho a la evaluación final.

### Si no estoy vacunado y no me quiero vacunar, ¿no puedo ir a clases presenciales?

Por disposición del MESCYT, solamente los estudiantes vacunados pueden asistir a clases presenciales. Los demás, deberán limitar su selección a las secciones en modalidad virtual.

Vacunarse es una responsabilidad propia y de cuidado con tus compañeros y profesores, es un acto voluntario que reduce la posibilidad de ingresar a cuidados intensivos clínicos si te contagias, sufrir complicaciones de salud o morir a causa del virus. Las vacunas son parte de las estrategias más efectivas para hacer control de las enfermedades transmisibles, por lo que exhortamos a nuestra comunidad a vacunarse.