

# PROPUESTA DE LINEAMIENTOS DE LAS **CPA** EN UNIBE




Tomado del artículo de Néstor Javier Sanabria Pineda  
Magister en Educación, Universidad de los Andes

Original disponible en <http://developingchild.harvard.edu/collective-change/key-concepts/learning-communities/>.

# Ideas para la consolidación de una CPA para UNIBE\*

Es importante iniciar con la pregunta **¿Qué hace una Comunidad Profesional de Aprendizaje?**



## CPA + Enfoque curricular por competencias

## Conecta a la gente

Las comunidades de aprendizaje convocan a agentes de cambio a través de sectores, disciplinas y geografía para conectarse, compartir ideas y resultados para aprender unos de otros.

Las comunidades pueden trabajar juntas en persona y virtualmente.

La CPA debe integrar personas que estén interesadas en enseñar y aprender sobre el enfoque curricular por competencias y si deben estar dispuestas a mostrar su propia interpretación y la forma en que lo están animando en sus propias clases.

\* Considerando la propuesta del Center on the Developing Child, del espacio Learning Communities de la Universidad de Harvard.



## Establece metas y mide el progreso colectivo

Estas comunidades alinean a los participantes alrededor de metas comunes, métricas (maneras de medir logros), teorías del cambio y áreas de práctica.

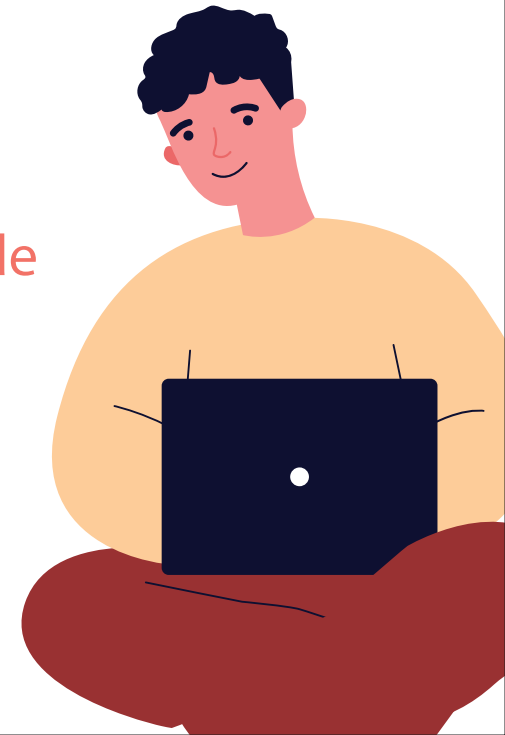
La comunidad conformada debe tener claras las metas de aprendizaje, para ello deben definir hasta donde quieren llegar en la formación y qué del enfoque curricular por competencias es lo que necesitan saber.

Desde la perspectiva de la docencia universitaria este proceso debe estar abierto a la evaluación dirigida al monitoreo desde el ejercicio mismo de la practica docente.

## Permite el aprendizaje compartido

Los conocimientos logrados deben ser abordados por la comunidad desde el análisis de experiencias exitosas y no exitosas, lo cual debe estar muy claro para los participantes desde el principio.

El aprendizaje significativo se logra desde el análisis de los intentos fallidos, de manera que aporten estas experiencias a la CPA.





## Apoya el liderazgo distribuido

El alcance de una comunidad de aprendizaje le permite ofrecer una amplia gama de roles de liderazgo y oportunidades de desarrollo de habilidades.

El trabajo de estudio y el análisis debe ser coordinado en diferentes momentos por diferentes personas, de manera que la persona más idónea o más interesada, sea quien lidere el grupo en ese momento, lo cual implicará realizar un tipo de distribución.

## Acelera el progreso hacia el impacto a escala

Las CPA facilitan el aprendizaje rápido, miden resultados y reúnen a los principales interesados que pueden lograr el cambio.

El objetivo debe ser que las experiencias de todos los participantes aporten a todos los integrantes, acelerando su proceso de aprendizaje y si este conocimiento es monitoreado y evaluado constantemente, el logro de aprendizaje deseado debe ser perceptible en poco tiempo.



PROPUESTA DE  
LINEAMIENTOS  
DE LAS  
**CPA**  
EN UNIBE

